



Promuove e garantisce l'uso sicuro ed efficace dei mezzi mobili di accesso aereo in tutto il mondo

GLI SCHIACCIAMENTI POSSONO UCCIDERE!

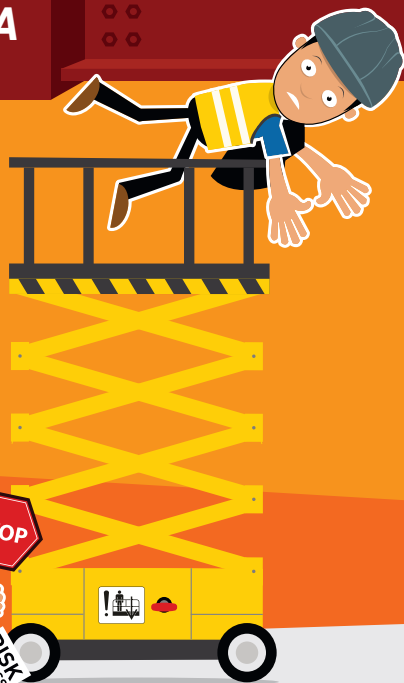
RESTA ALL'ERTA, RESTA IN VITA

Le piattaforme di lavoro mobili elevabili (PLE) sono spesso utilizzate per eseguire lavori in aree in cui vi sono rischi di schiacciamento o intrappolamento per gli occupanti della cesta. Qualsiasi attività che coinvolga le PLE deve essere pianificata e gestita in modo adeguato.

In caso contrario, gli occupanti della cesta potrebbero subire lesioni o morire.

Gli incidenti con PLE che hanno comportato intrappolamento e schiacciamento sono passati da 35 nel 2021 a 46 nel 2022*

** Secondo i dati raccolti dal portale globale degli incidenti IPAF. Il portale degli incidenti è un sistema globale che consente di segnalare in forma anonima incidenti e infortuni. I dati vengono analizzati annualmente per individuare le tendenze e utilizzati come contenuto dei corsi di formazione, migliorare le linee guida esistenti e identificare i messaggi delle campagne di sicurezza globali. www.ipaf.org/accident*



www.ipaf.org/safe



Pericoli e rischi

I rischi di schiacciamento riguardano strutture in quota come travi, soffitti bassi, porte e altre macchine e attrezzature che operano nell'area. Se un occupante della cesta rimane intrappolato o schiacciato contro una struttura esterna, sussiste il rischio di lesioni o morte.

Come lavorare in sicurezza

Fase di pianificazione - identificare i pericoli e, successivamente, produrre una valutazione dei rischi e un sistema di lavoro sicuro (SLS). L'SLS deve essere condiviso con tutti i soggetti coinvolti: operatori, occupanti della cesta, personale di terra e altro personale. Tutti devono essere addestrati e aver familiarizzato con la PLE utilizzata. È necessario condividere un piano di emergenza in modo che tutti sappiano cosa fare in caso di schiacciamento o intrappolamento, incluso come abbassare in sicurezza la cesta della PLE.

Fase operativa - supervisionare per garantire che l'attività della PLE venga condotta in sicurezza. Se il soccorritore designato o altro personale individua un rischio di schiacciamento o intrappolamento, l'attività deve essere interrotta immediatamente e la cesta della PLE deve essere abbassata in sicurezza.



Gli operatori non devono fare affidamento sulle protezioni secondarie (se presenti) e, insieme agli altri occupanti della cesta, devono rimanere vigili e attenti all'ambiente circostante.

Modalità controllo da terra*

Alcune PLE di tipo 3A e 1B (a ragno) sono dotate di comandi della piattaforma removibili per l'utilizzo della modalità "Controllo da terra". In questo caso, l'operatore della PLE si trova a terra e cammina accanto alla PLE azionandola con i comandi manuali removibili della piattaforma (a volte detto anche "guida da terra"). Le PLE senza comandi removibili della piattaforma non devono essere utilizzate per attività di controllo da terra.

Se si utilizza il controllo da terra per manovrare la PLE nella posizione prevista, un'attenta pianificazione ridurrà il rischio di lesioni per operatori e personale. L'operatore può trovarsi in prossimità della PLE quando utilizza la modalità di controllo da terra e deve massimizzare la distanza di sicurezza tra sé e la PLE per ridurre al minimo il rischio di schiacciamento.

**La modalità di controllo da terra deve essere utilizzata solo ove sussistano pericoli in quota e non sia possibile operare dalla cesta.*

RICORDA!

L'intrappolamento o lo schiacciamento possono verificarsi quando le PLE si trovano sia in posizione elevata che in posizione riposta.

Trova questi prodotti su www.ipaf.org/resources

- Guida alle buone prassi per ridurre le lesioni da intrappolamento/schiacciamento delle persone con le PLE
- L'uso sicuro delle PLE quando si utilizzano i comandi da terra
- F1 Opuscolo sulla familiarizzazione
- Carico e scarico in sicurezza di PLE su strade pubbliche
- Cortometraggi e poster di Andy Access
- Toolbox Talks

GUARDA IN ALTO!

Prima di elevare la piattaforma



GUARDA TI INTORNO!

Prima di spostare la piattaforma



GUARDATE IN BASSO!

Prima di abbassare la piattaforma



Per ulteriori informazioni su *Gli schiacciamenti possono uccidere!* e su altre campagne di sicurezza IPAF, visitare il sito: www.ipaf.org/safe



Trova il centro di formazione accreditato da IPAF più vicino su www.ipaf.org/contact o contatta un rappresentante IPAF all'indirizzo www.ipaf.org/contact